

DURALIFE

Duratiles Kurumsal İletişim Dergisi

Kasım - Aralık
2022



Durastone,
*konforu ve lüksü
bir araya getiriyor*

Duratilesdigi,
*hayale yer
bırakmıyor*

Duratiles Cersai ve Unicera 2022'de
Profesyonellerle bir araya geldi

İçindekiler

4 - 5 | Durastone Porselen Karoları

6 - 7 | Ortak Hedefe Sahip Olmak

Murat Sıratça

10 - 11 | Küçük Mekanlara Yaratıcı Çözümler

İrem Gonca Alagöz

14 - 15 | Geniş Ürün Yelpazemizle Her Kesime Hitap Ediyoruz

Nurettin Baş

16 | Türkistan Kervansaray Kompleksi

17 | Kazakistan Çehresini Değiştiriyor

18 | Batum'un Kalbi Orbi City

20 - 21 | Nitelikli İnsan Gücüyle Fark Yaratıyoruz

Hüseyin Yılmaz

22 - 23 | Dura'dan Yeni Koleksiyon; Reflex

24 - 25 | Cersai 2022

26 - 27 | Akgün Group'tan Coşkulu Kutlama

28 - 29 | Unicera 2022

30 | Duratiles'digi Mobil Uygulamamız

31 | Tadilatta Nelere Dikkat Edilmeli?

Orhan Dilber

32 | Yaşam Statüsü ve Zaman Kavramı

İrem Nur Bektaş

33 | Eğitim Takvimi

34 - 35 | Duratiles Markod Eğitim Semineri

36 - 37 | Kısa Kısa Bizden

38 - 39 | Sosyal Sorumluluk Projemiz

40 - 41 | Zamana Meydan Okuyan Yapılar

Duralife Kurumsal İletişim Dergisi

Duralife dergisi Duratiles tarafından
2 ayda bir yayınlanır. Ücretsizdir.

Sorumlu Yazı İşleri Müdürü

Nazmiye GÖKDENİZ

Grafik Tasarım Uzmanı

Mertcan Mumcu

Yönetim Yeri

Akgün Plaza Küçükalyalı Aydınevler Mahallesi

Sanayi Caddesi No:26 Maltepe İstanbul

T: +90 216 574 88 40 (pbx)

Mail: info@duratiles.com

duratiles.com.tr

Yayına Hazırlık

Kurumsal İletişim Birimi

tarafından hazırlanmıştır.

e-mail

kurumsaliletisim@akgungrup.com

Durastone Porselen Karoları

Konforu ve lüksü bir araya getirerek üst düzey standartları yeniden belirliyor.



Limone 60x60 Light Grey

Durastone 20mm ve 30mm kalınlık alternatifleriyle, kırılma ve çatlamalaya karşı üstün dayanıklılık gösterir

Ülkemizde, son yıllarda süratle gelişen ve büyüyen yapı sektöründe, sayıları her geçen gün hızla artan teknolojik binalarda, ciddi bir biçimde alternatif zemin kaplama malzemesi ihtiyacını ön plana çıkarmıştır.

Estetik ve aynı zamanda fonksiyonel bir mekan yaratmanın en önem şartlarından birisi mekana

uygun malzemelerin seçilmesidir. Özellikle, iç ve dış mekanların en çok kullanılan bölümü olan zeminin ortama şartlarının ihtiyaçlarına uygun hale lğmeesi önemli bir faktördür.

Günümüzde çalışma ortamlarında gereksinim duyulan teknolojik alt yapı ve diğer zemin kaplama malzemeleri ile bir arada kullanılabilmesi özelliği ile "Durastone Koleksiyonu" popüleritesini arttırmıştır. Yük ve yay trafiğinin yoğun olduğu bütün iç ve dış mekanlarda güvenle kullanılabilen koleksiyon

teknik özellikleri nedeniyle özel ve genel mekanlar için idealdir.

Teras, balkon, çatı güneşlenme alanları, veranda, sahil, plaj, yüzme havuzu, yaya kaldırımları, araba yolları, metro, havalimanları, tren istasyonları, endüstriyel tesisler, parklar yer altı geçitleri, villa bahçeleri, bilgi işlem merkezleri, dağıtım şirketleri, çağrı merkezleri, eğitim binalarında güvenle kullanılabilir.

Direnç gerektiren alanlar için uygun

Geleneksel yapıştırma tekniği uygulanan giriş rampaları, garajlar, endüstriyel ve ticari zeminler gibi mukavemetin önemli olduğu alanlar için idealdir.

Zemin eğriliği ve çökme sorunlarına taşıyıcı aparatlar kullanılarak yükseltici uygulamalarla çözümler sunulmaktadır. Konut ve iş yerlerinde kablo ve boruların kolay döşenip rahatça kontrol edildiği için ideal olan bu yöntem ısı ve ses yalıtımını da olumlu etkiler. Dış mekan uygulamalarında ise yağmur sularının birikmesine mani olur.

Pratik ve ekonomik seçim

Yüksek teknik yeterliliğe sahip olan Durastone porselen karoları dayanıklı yapılarıyla halka açık alanlar ve endüstriyel tesisler için pratik ve yaratıcı çözümler sunmaktadır.

Geniş kullanım alanına sahip olan koleksiyon ürünleri çatlama ve kırılmaya karşı dayanıklılığı sayesinde ekonomik bir kaplama malzemesi olduğu gibi ekolojik ve sürdürülebilir yapıdadır.

Sadece yere dizin ve kullanmaya başlayın

Çimen, kum, çakıl gibi alanlarda kuru döşenebilme özelliği ile pratik bir şekilde yaya yollarının oluşmasına imkan tanıyan Durastone serileri bu döşeme şeklinde yapıştırıcı derz ve ustalık gerektirmediği için pratik, ekonomik ve çevre dostudur.

Durastone 20mm ve 30mm

Kalınlığındaki porselen karoları üstün dayanıklılık özellikleri kadar estetik ve fonksiyonel olmalarıyla da göz dolduruyor.



Botticino 60x60x20 Natural



Katunga 60x60 Grey



Ortak hedefe sahip olmak, insanları birlikte çalışmaya iten güçlerden biridir

Murat Sıratça

Eskişehir İnönü ve Bilecik Söğüt Fabrika Müdürü

Akgün Group , Duratiles markasıyla Bilecik Osmaniye ilçesinde 7. Seramik Fabrikasının temellerini atarak sektörün gelişmesine bir yandan destek verirken istihdamda da yeni alanlar açmaya devam ediyor. Yeni fabrikalar açmanın yanı sıra var olan tesislerin de en yüksek performansa sahip olması için teknoloji yatırımları yapmaya devam eden Akgün Group'un Eskişehir İnönü ve Bilecik Söğüt Fabrikaları ile ilgili detaylı bilgi alabileceğimiz Fabrika Müdürü Sayın Murat Sıratça'yı bu sayımızda konuk ediyoruz.

Sayın SİRATÇA, bize İnönü ve Söğüt fabrikalarını biraz tanıtır mısınız? Üretim özellikle hangi ürünleri kapsıyor?

İnönü Veli Akgün Seramik fabrikamız, 2009 yılında Eskişehir İnönü ilçesinde işletmeye alınmıştır. 250.000 m²lik arazide 55.000 m² kapalı alana sahip tesisimizin yıllık üretim kapasitesi 9.000.000 m²'dir. Fabrikamız duvar karesi ve sırlı porselen karo üretim kabiliyetine sahiptir. Tesisimizde 33x33, 30x60, 15x60, 15x90, 20x120, 60x60, 40x80 ebatlarında üretim yapılmaktadır.

Üretim hatlarımızın tamamında dijital baskı teknolojisi kullanılmaktadır. Tesiste hazırlamalardan paketeleme sonuna kadar İtalya menşeli SACMI Firması ekipmanları kullanılmaktadır. Ağırıklı olarak 30x60 ebadında doğal taş desenli ürünler ile 15x60, 15x90 ve 20x120 ebatlarında ahşap desenli sırlı porselen karo ürünler üretilmektedir.

İki fabrikanın da ayrı ayrı sorumlulukları mevcut, bu koordinasyonu kurmak hayli zor. Bunu nasıl başarıyorsunuz?

İki farklı lokasyonda ve birbirinden farklı teknolojilere sahip iki fabrikanın koordinasyonunu kurmak bir hayli zor gerçekten. Başarılı bir koordinasyon, doğru bir organizasyon ve kabiliyetlere göre belirlenmiş görev dağılımı ile mümkün. Ortak bir hedefe sahip olmak, insanları birlikte çalışmaya iten şeylerden biridir.

Organizasyonda yer alan takım arkadaşlarımıza destek vermek ve bu desteği onlara hissettirmek birlikte çalıştığımız kişilerin bir iş yerinde sahip olabilecekleri en iyi duygulardan bir tanesidir. İki fabrikanın sorumluluğunu alan bir kişi olarak benim de yapmaya çalıştığım şey tam olarak bu, destek vermek ve bunu tüm çalışma arkadaşlarıma hissettirmek.

Her sektörün bir moda anlayışı mevcut. Durum seramikte nasıl?

Her sektörün bir moda anlayışı mevcut. Seramik sektöründe moda anlayışı, trendler her yıl İtalya'nın Bologna kentinde düzenlenen Cersaie fuarında belirlenir. Yıla damgasını vuracak ebatlar, desenler, renkler ve yüzeylere sahip ürünler dünyanın dört bir yanından gelen üreticiler tarafından stantlarda sergilenir. Kısaca seramikte moda Cersaie fuarı diyebiliriz.

2023 yılına az bir süre kaldı, hangi renk ve dokular revaçta olacak. Seramikte popüleritesi değişmez kalıplar var mı sizce, varsa neler?

Geçtiğimiz Eylül ayında gerçekleşen Cersaie fuarında 60x60 ve 120x120 ebatlarının ön plana çıktığını görmekteyiz. Bu ebatlarda ağırlıklı mermer desenler kullanılmış ve mat , parlak yüzeylerde sunulmuş. Ayrıca dekorlarda yaprak figürü kullanılmış. Pembe ve yeşilin hakim olduğu cement tarzı ürünler geliştirilmiş. Tüm bunlar bize 2023 yılında seramikte modanın neler olacağını söylüyor. Seramikte tüm tasarımlar doğadan ilham alıyor.

Doğal taş, ahşap, bitkiler ve bazen kum taneleri tüm bunlar doğanın seramik tasarımında bizlere sunduğu argümanlardır. Taş, beton, rölyef dokulu kalıplar ile ahşap dokulu kalıplar olmazsa olmazı bu işin. "Doğala ne kadar yakın, o kadar başarılıyız."

Sektör hakkında bize neler anlatabilirsiniz, iç piyasa ve yurt dışındaki farklılıklar yada benzerlikler mevcut mu?

Türkiye vitrifiye ve seramik kaplama malzemesi sektöründe Avrupa'nın üretim merkezi konumunda bir ülke.

Türk seramik sektörünün son yıllarda yapmış olduğu yatırımlar, Avrupa'nın en yeni seramik merkezinin Türkiye olmasında büyük rol oynamıştır. Ayrıca iyi yetişmiş nitelikli insan gücüne de sahip olan sektör ülkemizde önemli ölçüde istihdam kaynağı yaratmaktadır.

Markalaşmanın önemini anlamış olan sektörde tasarım ve inovasyona ciddi yatırımlar yapılmaktadır. Tüm bu gelişmeler ve yapılan yatırımlar sayesinde dünya pazarında rekabetçi anlayışımız ile var olmaya devam edeceğimize inanıyorum.

Üretim süreçleri daha çok otomasyona dayalı, teknoloji üstünlüğünün önemli bir kriter olduğu bir sektör seramik sektörü . Sektörün gerisinde kalmamak hatta ileri geçebilmek adına neler yapıyorsunuz?

Seramik üretimi daha çok otomasyona dayalı mevcut pazar yapısında satıştan pay almak, rekabetçi ve farklı olmayı gerektirmektedir. Düşük üretim maliyetleriyle benzer seviyedeki kaliteyi daha düşük fiyatlarla veren firmaların sayısının artması da bu rekabeti daha da artırmaktadır.



Müşterilerin artarak devam eden hizmet kalitesinin artırılması taleplerinin yanında (hızlı, esnek çok daha az hata içeren ürünler gibi) esnek programlarıyla da Pazar ihtiyaçlarının zamanında karşılanması çok önemli hale gelmiştir.

Bu durumda, üretici firmalar için yeni ürünler geliştirme, mevcut ve yeni pazarlardan pay almak veya mevcut ürünlerde iyileştirme yapmak kaçınılmazdır.

Tüm bunlar teknolojik yatırımları doğru zamanda ve en hızlı şekilde yapma zorunluluğunu getirmiştir. 2019 yılında Söğüt Akgün Toprak fabrikamızda yaptığımız teknoloji yatırımı ve aynı yıl yapılan İzmir Kemalpaşa Tesis yatırımı ile mevcut ve yeni pazarlardan pay almayı hedefliyoruz.

Bu iki teknolojik yatırım ile mevcut pazarda sürdürülebilir bir rekabet gücüne kavuştuk.

Aynı zamanda yeni ve inovatif ürünler ile günün modası sonucu oluşan bireysel talepleri karşılayabiliyoruz.

Dünya pazarında rekabette önder olmak için, teknolojik gelişmeleri yakından takip ediyoruz.

Yetişmiş profesyonel insan gücü hakkında neler söylemek istersiniz?

Dünya pazarında rekabette önder olmak için her sektörün profesyonel insan gücüne ihtiyacı var. Ben profesyonel insan gücüne sahip olmak için insana yatırım yapılmasının gerekliliğini savunulardanım.

Eğitim, işgücü verimliliğinin artmasında ve iş hayatının kalitesinin yükselmesinde en önemli etkiye sahip unsurdur. Eğitim faaliyetleri, işletmenin çalışanlarına yaptığı bir yatırımdır. İş hayatında eğitim işletmeler

için hayati derecede önemli.

Çünkü işletmeleri başarılı kılan makineler, binalar değil insan kaynağıdır.

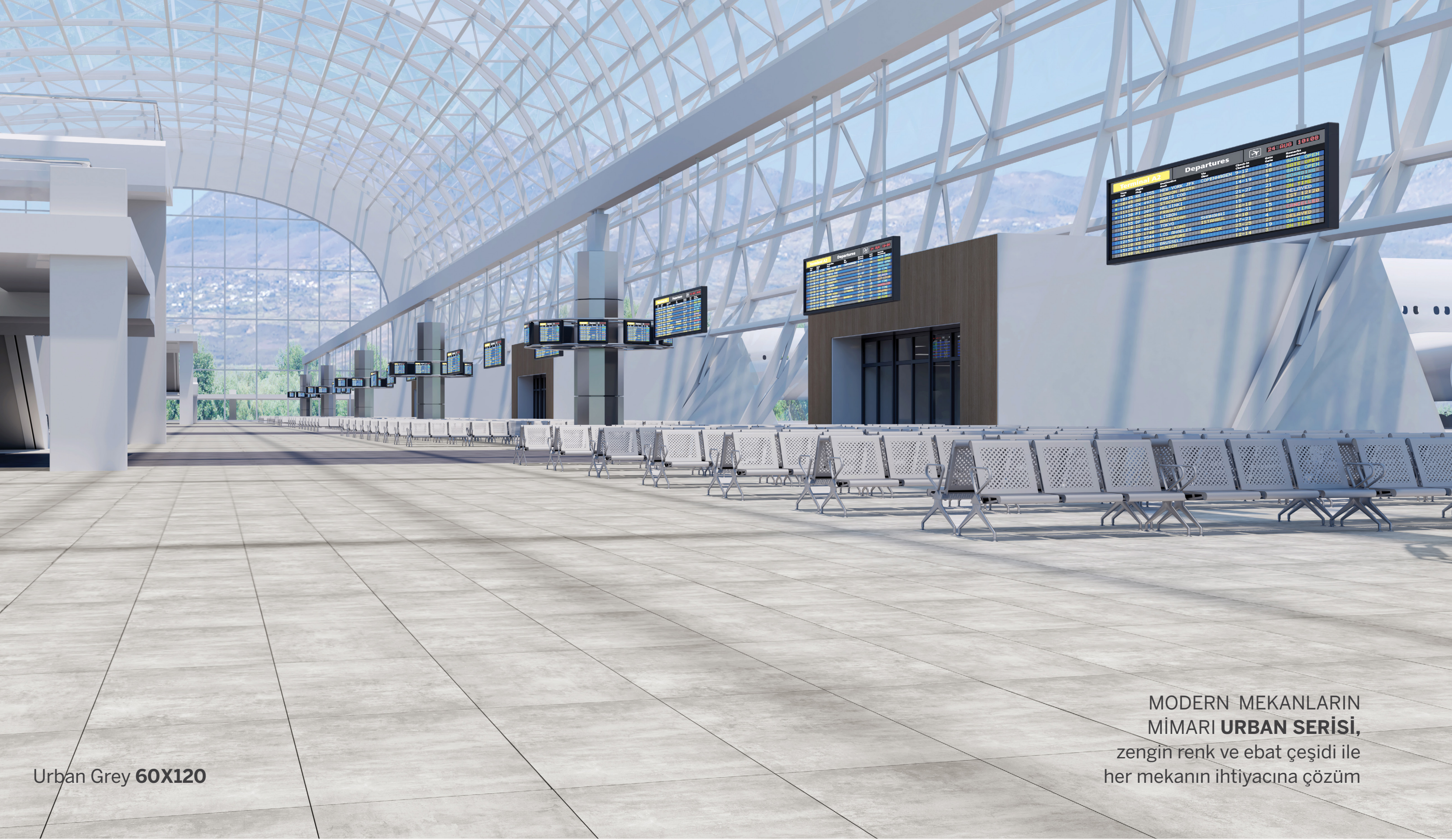
Kısaca, sözün özü "EĞİTİM ŞART"

Son olarak şunu ilave etmek istiyorum.

Kurumsallaşma, belirsizliği ortadan kaldırır, verimliliği artırır, profesyonelleşmeyi ve şeffaflığı sağlar. İşletmelerin gelişmesi, uzun ömürlü olması ve kuşaktan kuşağa geçmesi için kurumsallaşma zorunludur. Duralife dergisinin bu yazısında bizlere de yer verdiğiniz için ekibim ve kendi adıma teşekkür ederim, iyi yayınlar diliyorum.

Teşekkürler, Duralife...





Urban Grey 60X120

MODERN MEKANLARIN
MİMARİ **URBAN SERİSİ**,
zengin renk ve ebat çeşidi ile
her mekanın ihtiyacına çözüm



Küçük Mekanlara Yaratıcı Çözümler

İrem Gonca ALAGÖZ
Mimar



Nötr
renkler
Sade
mekanlar



Dekorasyonun en önemli özelliği mimari formlara uyum sağlayan ve mekanı en verimli ve kullanışlı yaşam alanları ortaya çıkarmaktır. Dekorasyonun ana görevi yaşam alanlarındaki yapısal kusurları kapatmak ve bu kusurların etkilerini en aza indirmektir.

Yaşam tarzınıza göre evlerinizi daha ferah ve konforlu hale getirmenin püf noktalarının başında doğru renk seçimi gelmektedir. Herkesin bildiği gibi bir mekanı geniş göstermenin yolu, açık ve nötr tonları kullanmaktır.

Mutlaka canlı renkleri kullanmak istiyorsanız duvar boyaları ya da halı koltuk gibi büyük parçalar yerine kırilent, vazo tarzı daha küçük parçalarda kullanmalısınız.

Mekanları büyük gösterebilecek diğer bir yöntem ise aynalardır. Evlerinizin doğru alanına yerleştireceğiniz aynalarla başarılı bir illüzyon yaratabilirsiniz.

Aynanın yansıtma özelliği mekana derinlik katacaktır. Objeleri kullanımı seviyorsanız; tavana yakın yerlere konumlandırılan rafları çeşitli objelerle tamamlayarak yaşam alanlarınızı daha kullanışlı ve estetik hale getirebilirsiniz.

Bu raflar, odanın algısını biraz daha yukarıya çekecek ve oda hem yatayda hem de dikeyde genişlemiş hissi verecektir. Evinizdeki bir mekanı diğer alanlardan ayırmak istiyorsanız bir duvar yada kütle tercih etmek yerine daha sık ve ışık dağılımı bölmeyen separatör ve panellerden faydalanabilirsiniz.

Yaşadığınız alana ne kadar çok doğal ışık girerse o derece ferah ve geniş olacaktır. Yeterince doğal ışık almayan mekanlarda ise dolaylı aydınlatmayı tercih edebiliriz. Aydınlatılmayan evlerde oluşan gölgeler mekanda kalabalıklık bir etki bırakır. Bunu kırmak için aydınlık mekanlar elde etmeye çalışmalıyız. Yaşam alanlarındaki

aydınlığı kırarak kabartılı ve abartılı perde modellerinden uzak durup daha düz ve duvarı tamamlayabilecek tonlarda ve sadelikte seçimler yapabiliriz.

Böylelikle mekan pencere veya perde ile bölünmemiş, duvar bütünlüğü devam ediyor gibi görünecektir. Tavan yüksekliği az olan evlerde daha yüksekmiş gibi etki yaratmak için dikey çizgili duvar kağıtları tercih edilebilir.

Bu yaşam alanına ferah, bir etki katacaktır. Gösterişli büyük avize kullanımlarından da kaçınıp, tavana yakın aydınlatmalar kullanarak daha estetik alanlara sahip olabilirsiniz. Ayrıca lambader ya da aplikler kullanmakta bu etkiyi arttıracaktır.

Kullanışlı ve konforlu evlere sahip olmak kadar sizi yansıtan ve tamamlayan, evlere sahip olarak yaşamınızı daha keyifli hale getirebilir ve gizli sığınaklarınızı oluşturabiliriz.



İnsan sađlıđına zararlı
mikroorganizmalar ile savařan
Duratiles Porselen Karoları
hijyenik ve güvenli
yařam alanları yaratır.



Geniş ürün yelpazemizle her kesime hitap ediyoruz

Nurettin Baş
Akgün Group Vitrikiye Danışmanı

Akgün Goup 2008 yılında Sakarya'da açtığı Vitrikiye fabrikasıyla sektöre girişini yapmıştır. Aynı yıl Adapazarı'nda başta banyo mobilyaları olmak üzere mobilya üretimine devam etmiştir. Sonrasında 2016 yılında Eskişehir Vitrikiye fabrikası ve Kayseri Serbest Bölgesindeki fabrikalar açılmış 2021 yılında Tuzla 'da işletmeye alınan fabrika ile kapasite daha da artırılmıştır. 2022 yılında Bilecik Osmaneli ilçesinde 5.Vitrikiye fabrikasının temellerini atarak dev adımlara büyüme devam etmiştir. Dura, Durabagno ve Qvit markalarıyla seramik sağlık gereçleri üretimi gerçekleştirilmektedir. Bu üç markayı danışmanlarımızdan Sayın Nurettin Baş ile değerlendireceğiz.

Nurettin bey sizden ilk önce bu sektörü dinlemek isteriz. Ülkemizde ve yurt dışında sektörün artıları eksileri neler sizce?

Vitrikiye sektörü önü açık ve büyüyen bir yapıya sahiptir. Daha önce bu sektörün öncülüğünü İtalya yaparken, artık bu sektörün öncüsü Türkiye'dir. İtalya'daki birçok firmanın fason üretimi Türkiye'de yapılmaktadır. Emek yoğun bir sektör olduğu için işsizliğe de büyük katkı bulunmaktadır. İhracat ağırlıklı çalışan bir sektördür. Ülkemizde toplamda 45 milyon adet üretim yapılmakta, bunun 6-7 milyon adet yurtiçi piyasalara satılabilmekte, kalan kısım ihracat ürünü olarak satılmaktadır. Sektörün artılarına belirtecek olursak, hammaddenin %80'i ülkemizde mevcut olup, kalan %20'lik kısım ithal edilmektedir. Bu durum hammadde sıkıntımızın olmadığı anlamını taşımaktadır. Eksilerinden bahsedecek olursak, enerji maliyetlerinin çok yüksek olması üretim kısıntılarına yol açmaktadır.

Peki Akgün Grup olarak sektörde ki konumumuz hakkında da biraz bilgi verebilir misiniz?

4 ayrı fabrika çalışmakta olup, her müşteri gurubuna hitap edebilecek bir ürün grubumuz vardır. Bu durum bize pazardaki rekabette ayrıcalık getirmektedir. Kalite anlayışında da son derece katı bir uygulamayla Avrupa standartlarına uygun ve ağırlıklı ihracat yönelik ürün grubu sunmaktayız.

4 vitrikiye fabrikası ile büyük bir üretim gücü söz konusu. Üretim dahil olan ürünleri ve özellikleri konusunda neler anlatmak istersiniz?

4 ayrı fabrikayla yapılan üretim, tamamıyla ayrı bir müşteri kitlesine hitap etmekte olup, bünyemizde çalışan tasarım ekibiyle ürün



grupları tasarlanmakta, su tasarrufuyla ülkemizin su kaynaklarına katkıda bulunmayı hedefliyoruz. Yurtiçi ve yurtdışı satışlarda ağırlıklı asma klozet grubu istenmekte, banyolarda tezgâh üstü grubuna ihtiyaç duyulmaktadır. Özellikle klozet grubunda rimlees ürünler talep görmektedir. Son zamanlarda üretilen klozetlerimiz hijyen-antibakteriyel ve özel renkler konusunda ihtiyaca göre çalışmalar yapılmaktadır.

Durabagno, Qvit ve Dura markalarını nasıl tanımlarsınız? Hedef kitlelerinde bir farklılık var mı? Bu farklılıkları nasıl başarıyorsunuz?

Kayseri'deki Vitrikiye fabrikamız %100 ihracat yönelik çalışmaktadır. Eskişehir fabrikamız orta gelir müşteri grubuna, Sakarya Fabrikamız hem orta gelir hem de üst gelir grubuna, İstanbul Tuzla fabrikamız ağırlıklı üst gelir müşteri kitlesine hitap etmektedir. Bu farklılıkları başarmak konusuna gelirse, farklı firmalarda yaşadığım tecrübeleri fabrikalarımızda ihtiyaca göre kullanmaktayım. Yaklaşık 37 yıllık iş deneyimine sahibim. 7 yılı Vitra - Eczacıbaşı Grup, 12 yılı Ege Vitrikiye-Polat Holding, 10 yılı Ece Banyo ve son olarak yaklaşık 9 yıldır Akgün Group Vitrikiyelerin danışmanlığını

yapmaktayım. Bu süreçlerde ağırlık yurtdışı değişik firmalarda çoğu eğitimlere katıldım. Fabrikaların işleyişi hakkında iş akışları ve yönlendirme tecrübelerim oldu. Tüm tecrübelerimi şu anda kullanmaktayım.

Yurt içi satışlarda ve ihracatta ki taleplerde ne gibi değişkenlikler gözlemliyorsunuz? İhtiyaç ve beklentiler neler oluyor?

Avrupa'daki enerji maliyetlerinin artmasıyla ülkemizde üretilmekte olan ürün grubunun önü daha da açılarak ülkemizden karşılanacağına dair öngörümüz vardır.

Pandemi sonrası seramik sağlık gereçleri sektöründe bir değişim oldu mu sizce ? Olumlu yönler dışında olumsuz bir etken var mı ?

Pandemi döneminde ülkemiz üretimi kısmadığı için ihracatta avantajlı bir süreç yakalamıştı.

2023 yılına az bir zaman kaldı yeni yıla beraber hedefleriniz nelerdir?

2023 yılındaki hedeflerimiz, yeni ürün grupları tasarlamak, verimliliği arttırmak, ürün maliyetlerini düşürmek ve ihracatı arttırmaktır.



Avrupa Standartlarına Uygun İhracat Ağırlıklı Üretim



Türkistan Kervansaray Kompleksi;

Sosyokültürel Bir Çekim Merkezi.



Kazakistan Türkistan şehrinde yer alan Kervansaray Kompleksi Projesi günümüz mimari anlayışında meydanı odağına alan kapalı, yarı açık ve açık mekanlardan oluşan bir sokak üzerinde dizilen bir plan kurgusuna sahiptir.

206.800m² arsa alanına sahip olan Kervansaray Projesi; 62.100m² kapalı, 18.600m² peyzaj ve 11.900m² biyolojik gölet alanına sahip olan çok fonksiyonlu bir yapı/kompleks özelliği taşır. Kompleksin; Liman alanı, amfityatro, alışveriş alanları, 2 adet otel, spa, sinema, aile eğlence merkezi, bedesten, pazar yeri, cafeler, restoranlar, yürüme yolları ve gölet-kanallar ile; ses/işık gösterileri ve şovlar ile sosyo kültürel bir çekim merkezi olması amaçlanmıştır. Projede ağırlıklı dayanıklı yapısıyla Durastone Koleksiyonundan seriler kullanılmıştır.

Projede ağırlıklı kullanılan ürünlerimiz;

60x60x20cm Flagstone/Grey, Hematit/Grey,
Terracotta, Travertine / light Brown, Dark Brown
20x60x20cm Bazalt / Black, Hematit / Grey
30x60x20cm Bazalt / Black, Hematit / Grey,
Travertine /Light -Dark Brown/Beige-Dark Beige
40x40x20cm Terracotta



Kazakistan Aktau Çehresini Değiştirdi



Kazakistan'ın ikinci en büyük şehri olan Aktau Hazar kıyılarındaki bulunan tek liman kenti olarak dikkat çekmektedir.

Akdağ olarak dilimize çevirebileceğimiz Aktau şehir merkezi yepyeni bir çehreye kavuşmasını sağlayan projede 20mm kalınlığında ki Durastone serileri özellikle kullanılmıştır.

Projede ağırlıklı kullanılan ürünlerimiz;

30x60x20cm Bazalt Black/Hematit Grey/
Travertine Light Brown, Beige, Dark Beige,
Dark Brown
40x40x20cm Terracotta
60x60x20cm Bazalt Black/Flagstone Grey/
Hematit Grey/Travertine Light, Dark Brown, Dark
Beige, Terracotta
Arsa Alanı : 89.290 m²
Kapalı İnşaat Alanı : 39.000 m²
Kiralanan Alan : 31.000 m²
Show Havuz : 24mt çapında (452m²)
Yeşil Alan : 5.200 m²



Batum'un Kalbinde "Orbi City"

Beş Yıldızlı Otel Kompleksi



18

Orbi Group'un dev projesi, Batum'un kalbinde yer alacak olan ORBI CITY, modern standartları karşılayan gelişmiş bir altyapı sahip "şehir içinde şehir" konseptiyle tasarlanan bir kompleks. Dünyaca ünlü markaların yer aldığı bir alışveriş merkezi, açık ve kapalı havuzlar, spa, fitness, kafe ve restoranlar, mağazalar, konser ve konferans salonları, eğlence merkezi ve oyun alanları, ortak çalışma alanı, yeşil alanlar, yer altı otoparkıyla yaklaşık 200.000 m² bir alandan oluşmakta.

Projede ağırlıklı kullanılan ürünlerimiz;

30x60cm Calacatta
45x45cm Samarcanda Grey
60x12cm Sky white/Batum white, noce

Projede seramik ürünlerimiz dışında mobilyalarımızla da yer almanın gururunu yaşıyoruz.



@duragrubu
www.duragrubu.com

REFLEX

Kullanışlı banyolar, modüler tasarımlar

duragrubu.com

Dura



Nitelikli insan gücüyle fark yaratıyoruz

Hüseyin Yılmaz

Kütahya Gediz Seramik Fabrikası Müdürü

2010 yılında kurulan Duratiles Kütahya Gediz Seramik Fabrikası, 30.000m² kapalı alanda yıllık 5.500.000m² yıllık kapasitesiyle üretim yaparak sektöre katkı vermektedir.

Nitelikli insan gücüyle fark yaratan fabrikayı daha iyi tanımak için Fabrika Müdürümüz Sayın Hüseyin Yılmaz ile bir röportaj gerçekleştirdik.

Sayın Yılmaz, Gediz fabrikasının kapasitesi hakkında neler eklemek istersiniz, ürün gamını neler oluşturuyor?

Veliakgün Seramik Gediz Fabrika olarak yıl geneli monoporoz duvar karosu ve sırlı porselen üretimi yapılmaktadır. Her iki ürün gamı için fırın sürelerimiz maksimum da olup üretim kapasitesi olarak (fırın boyutlarına göre) Türkiye'nin en yüksek kapasitelerinden birine sahip olmaktayız.

Ürün gamı olarak monoporoz da genel olarak 30x60cm, 30x75cm ve 40x120cm ebatlar; Sırlı porselen de ise 33x33cm, 45x45cm ve 30x60cm ebatlarında üretim yapılmaktadır.

Ürün taleplerinde son yıllarda bir değişkenlik söz konusu mu? Yoksa standartlar üzerinden ilerleyen bir sektör mü seramik sektörü?

Seramik aslında bir modadır, dönem dönem ahşap, tekstil, metal ve mermer desenler ile ürün yüzey efektleri pazarın ve piyasanın talebine göre değişkenlikler göstermektedir.

Ebat olarak ise geçmişte bakıldığında günümüzde sektörde genel olarak daha büyük ebatların talep edildiğini gözlemlemekteyiz.

Akgün grup fabrikaları olarak sektörün taleplerine en hızlı şekilde cevap verilmekte ve pazardaki mevcut payımızı artırıp marka değeri olarak ta dünya çapında yol kat etmekteyiz.

Duratiles markası yenilikçi yönü kadar dayanıklılığı üzerine söylemlerde bulunan bir marka bu konu hakkında ne söylemek istersiniz?

Seramik kaplama gereçleri üreticilerinin uymak zorunda olduğu TSE ve Ce'nin belirlediği standartları mevcuttur.

Hatta grup daki tüm fabrikalar olarak belirlenen bu standartlara uyulmakta olup, ürettiğimiz mamuller TSE'nin çift yıldız standartları dahilindedir.

Tasarım konusunda fabrikada ne gibi çalışmalar yapılmakta? Rakiplerle ayrılmak için ne gibi yöntemler belirliyorsunuz?

Tasarım atelyemizde sektörün talepleri dahilinde ürünler çalışmakta olup, aynı zamanda özgün tasarımlar ve yurt dışından da (İtalya ve İspanya) yeni ürün gamları satın alınmaktadır. Tüm dünyada pandemi süreci ve sonrası oluşan krizde ciddi bir navlum (uluslararası nakliye konteyner) fiyat artışı meydana geldi.

Buna istinaden müşterilerimizin bu fiyatlardan etkilenmemesi için mamul kalınlıklarımızda yaklaşık % 20'lik bir inceltmeye gittik.

Bu da firmamız açısından diğer tüm özelliklerimizin yanında tercih edilebilirlik yönünde diğer firmaların önüne geçmemizi sağlamıştır. Akgün Grup olarak gerek ürün desen portföyümüzün genişliği gerekse pazarın tüm isteklerini karşılamak açısından iddialıyız.

Seramik fabrikalarının zorlu bir üretim süreci var. Mükemmeli başarma yolunda bu süreçleri nasıl yönetiyorsunuz?

Seramik anabilim dalını klasik seramikler (kaplama gereçleri, vitrifiye, züccaciye, sofra gereçleri, tuğla kiremit sektörü, cam sanayii vb.) ve teknik seramikler (refrakter, ileri teknoloji seramikleri, tıbbi gereçler, elektronik sanayi vb.) olarak 2 gruba ayırırsak. Tümünün üretim süreçlerini yaşayan bir organizma olarak görmeliyiz. Bizler klasik seramikler kategorisinde kaplama gereçleri (duvar karosu, yer karosu, porselen karo ve teknik granit) üretimi yapıyoruz.

Ortalama üretim yapan bir fabrikada fırından 8,5/10m²/dk mamul çıkmaktadır. Yani önünüzde akan büyük bir dere mevcut, personelimizin

tamamının bu bilinçle işini ciddi bir şekilde takip etmesi istenilen proses şartlarında üretim yapması gerekmektedir. Bizler bu işin 3T (temizlik, tertip ve takip) yöntemiyle işini seven bu mesleğe gönül vermiş gerekli tecrübelere sahip insanlar la bir aile ortamını oluşturarak daha iyi seviyelere ulaşabileceği bilincini aşıyoruz.

Profesyonel insan gücü her sektörde olduğu gibi seramik sektöründe de çok önemli .Bu konuda nasıl bir politika izliyorsunuz?

Sektörde gerek yönetici gerekse personel açısından ciddi bir daralma var. Bu yüzden grup olarak ailemize yeni katılımlar sağlayıp bu arkadaşlarımıza sahada ve teknik olarak tüm tecrübelerimizi aktarıyor, onların gelecekte sektörü temsil edecekleri bilinciyle gerekli olan eğitimleri veriyoruz.

Duratiles markasının 6 güçlü seramik fabrikasından biri olan Gediz'i diğer fabrikalardan ayıran en belli başlı özelliği nedir desek? Daha iyiyi, güzeli başarma arzusu tatlı bir rekabeti de peşinde getirir. Gediz fabrikası diğer kardeş fabrikalarının arasından sıyrılmak için neler yapıyor?

Veli akgün Gediz Seramik Fabrikamız grup içinde duvar karosu üretimi yapan tek fabrikadır. Bizler grup içinde diğer tüm fabrikaların yaptığı porselen karoların takımlarını üretiyoruz.

Ürettiğimiz tüm ürünleri mükemmeliyeti yakalaması açısından elimizden geleni yapıyor. Her zaman maksimum kapasite hedefi ve maliyeti minimuma çekme çabası içindeyiz. Aynı zamanda yıl içinde dönem dönem porselen karo üretimi de yaparak diğer fabrikalara destek çıkıyoruz.



NEXUS Tezgah Üstü Lavabo



Her
Açıdan
Kusursuz

Dura Yeni Tasarımı REFLEX Koleksiyonu



Reflex
Banyoları
Kişiselleştirip
Özgürleştiriyor

Eklenip, çıkarılabilir modüler
kişiselleştirilebilir banyolar
tasarlanmasına yardımcı olur.

Modüler Banyo Tasarımları Modüler banyo mobilya tasarımlarından oluşan Reflex Koleksiyonu ihtiyaçlara göre şekillenebilmesiyle ön plana çıkmakta. Her modül alternatif ebatlara sahip olmasının yanı sıra kullanıcılara kendi tarzlarına göre renk seçebilme imkanı

da sunmakta Reflex Koleksiyonu; alt dolap, boy dolap gibi klasik parçalar dışında açık raf sistemleri ve çok amaçlı tekerlekli depolama alanları gibi banyolara modern bir tasarım dili katan yaratıcı modüllere sahiptir.



Duratile CERSAIE 2022'de

1600m² alanda seramik, vitrifiye ve mobilya markalarıyla show yaptı

26-30 Eylül Tarihlerinde İtalya Bologna'da düzenlenen Cersaie Fuarında Duratiles profesyonellerle bir araya geldi. Seramik sektörünün en büyük fuarı olan Cersaie Fuarına yeni nesil tasarımlarıyla boy gösteren Duratiles on yılı aşkın süredir katıldığı fuarda her yıl olduğu gibi yine güçlü iş birliklerine imzalar atıp koleksiyonlarını sektör profesyonellerinin beğenisine sundu.

Geniş ebat skalasına 100x100cm gibi ebatları da dahil eden koleksiyon, doğallığı ile beğeni toplayan; ahşap, taş, beton ve mermer dokulu ürünleriyle göz kamaştırdı.

Geniş ebat skalasına 100x100cm gibi ebatları da dahil eden koleksiyon doğallığı ile beğeni toplayan ahşap, taş, beton ve mermer dokulu yeni serilerine fuarda yer verdi.

Duratile markasının geniş ürün gamından örneklerle döşenen standta 90x180cm gibi büyük ebatlı seramiklerin yanı sıra ilk defa sergilenen antibakteriyel seramiklerin ilgi gören ürünlerinden oldu.



Akgün Grup'tan Coşkulu Kutlama

7. seramik ve 5. vitrifiye fabrikasının temel atma töreni

Bilecik Osmaniye ilçesinde Sanayi ve Teknoloji Bakanı Mustafa Varank, Enerji ve Tabii Kaynaklar Bakanı Fatih Dönmez'in de katılımıyla Akgün Şirketler Grubuna ait Seramik ve Vitrifiye Fabrikası'nın temel atma töreninde yaptığı konuşmada, gruba ait seramik üretim fabrikasının 7'ye, vitrifiye fabrika sayısının ise 5'e çıkacağını söyledi. Akgün Şirketler Grubunun 5 binin üzerinde çalışanın olduğu Varank, sözlerini şöyle sürdürdü: "1925 yılında tuğla üretimiyle yazmaya başladıkları başarı hikayesi, bugün tüm hızıyla devam ediyor."



Şu anda seramik alanındaki 6 fabrikasında 45 milyon metrekarelik üretim hacmine sahip. Yapılan üretiminin yaklaşık yüzde 50'si, Amerika ve Avrupa ülkeleri başta olmak üzere 70 ülkeye ihraç ediliyor. Aynı şekilde vitrifiye alanındaki 4 fabrikasıyla sektörün önemli üreticilerinden biri durumunda. Bunu temeline attığımız seramik ve vitrifiye fabrikalarının ilk etap yatırım bedeli 100 milyon dolar. İkinci etap yatırımlarıyla beraber bu miktar 160 milyon doları aşacak. Üretimin yüzde 60'ı ihraç edilecek. İstihdam, öncelikli olarak 500'e, sonrasında bine ulaşacak."

Varank, Sanayi ve Teknoloji Bakanlığı olarak Akgün Şirketler Grubuna destek vermekten gurur duyduklarını bildirdi.

Törende, Bilecik Valisi Kemal Kızılkaya, AK Parti Bilecik Milletvekili Selim Yağcı ve Akgün Şirketler Grubu Yönetim Kurulu Başkanı Erhan Akgün de birer konuşma yaptı. Daha sonra protokol üyelerince butona basılarak fabrikanın temelini ilk harç döküldü.



Akgün Group UNICERA 2022'de

1600m² alanda seramik, vitrifiye ve mobilya markalarıyla show yaptı



Fuarda zengin ürün gamını profesyonellerle buluşturan Duratiles 90x180, 120x120 gibi büyük ebatlı Porselen karolar dışında, 20mm ve 30mm kalınlığı ile dayanıklı Durastone Koleksiyonuna, Antibakteriyel ürünlere, ayna efekti ile göz alıcı olan Bookmatch serilerine de yer verdi. Doğallığı ile şaşırtan porselen karolar dışında grubun yeni vitrifiye markası olan "Dura-

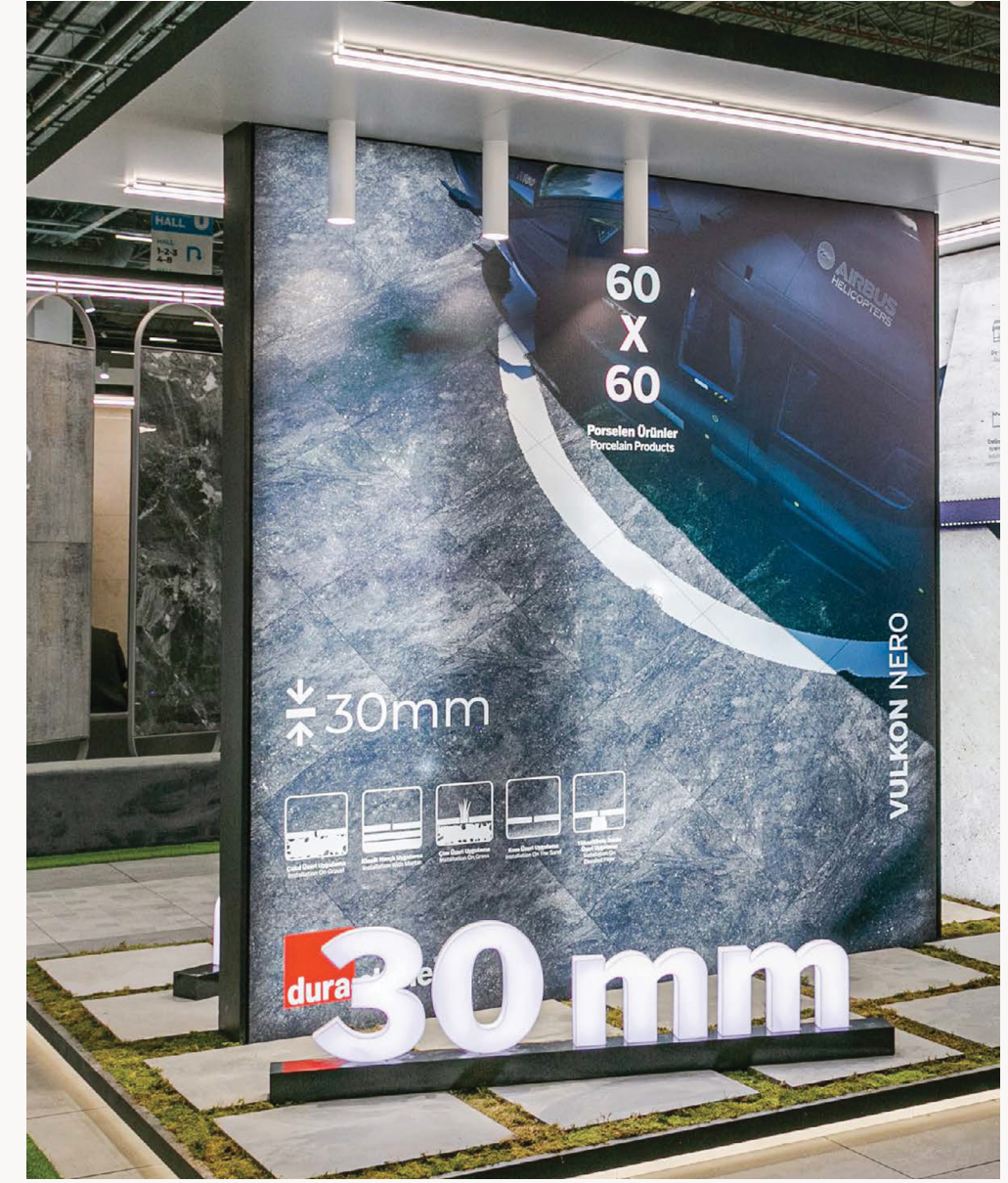
markası da fonksiyonel ve estetik ürünleriyle ilk kez profesyonellerle bir araya gelecek. Markanın yeni mobilya koleksiyonu olan "Reflex" modüler yapısı ile kişiselleşen banyoların en yaratıcısı olmaya aday.



Dijital çalışmalara da önem vererek interaktif çalışmalar yapan Duratiles, "Duratiledigi" ile web sayfasında ve mobil uygulamalarda kullanıcılarına ürünleri pratik şekilde istedikleri mekanda uygulama dolayısıyla ürün seçiminde kolaylık sağlıyor.

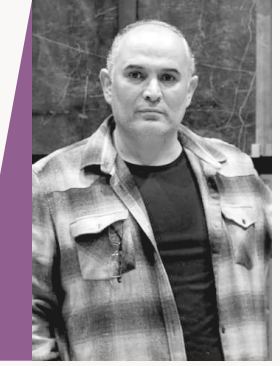
İster seçili, ister kendi belirledikleri mekânlarda yer ve duvar yüzeyinde seramikleri dösemeyi deneyimleme imkânı bulan ziyaretçiler, ürünleri sanal ortamda uygulayarak kendi zevklerine göre mekânlarını tasarlayabiliyor.

Duratiledigi ile gerçekçi sanal bir tasarım aracı sunana Duratiles ve interaktif zemin görüntüleme sistemiyle nihai kullanıcılara ve profesyonellere hayale yer bırakmayan çözümler sunuyor.



Durattles'tan interaktif bir çalışma ; Durattlesdigi

Tadilatla Nelere Dikkat Etmeli ?



Orhan Dilber
Süpervizör

Durattlesdigi ile Dijital Ürün Deneyimine Hazır Mısınız?



"Durattlesdigi, kullanıcılara beğendikleri seramiği evlerinde uygulama ve pratik bir şekilde görme imkanı sunuyor.

Uygulama kullanıcı dostu yapıyla pratik ve hızlı.

1.Etapta kullanıcının uygulamayı hangi mekanda görmek istediğine karar vermesi gerekmektedir.

Hazırlanan odalardan biri ile ya da istenilen bir mekanın fotoğrafı çekilip sisteme kolayca aktararak uygulamaya devam edilebilir.

2. Etapta kullanıcı döşemenin mekanda yer de mi duvarda mı olacağına karar vermesi gerekiyor.

3. Etapta her geçen gün daha da genişleyen

serilerden renk ve ebat seçimi yaparak döşemeyi tamamlar.

4.Etapda seçilecek ürünle alakalı daha detaylı bilgi için duratiles web sayfasında ki ürün sayfasına da sistem üzerinden kolayca erişim sağlanabilir.

5.Etapda ortaya çıkan mekan masa üstüne indirilebilir ya da paylaşılabilir.

Rahatladığımız , huzur bulduğumuz evlerimizi bazen zamana yenik düştüğü için bazen de ihtiyaç ve zevklerimiz değiştiği için tadilatla sokarız.

Yer ve duvar seramiği tadilatı gibi zorlu tadilatlarabasmadan önce sizin adınıza bazı önemli kriterleri derledik.

Birbirinden zorlu bir çok projede supervizörlük yapan Orhan Usta bakın bu konuda bize neler anlattı: Seramik tadilatına başlamadan önce bir planlama yapmak şart.

Bütçe, alınacak ürün seçimleri titizlikle halledilmeli.Alt yapı ise başka önemli nokta. Öncelikle su kaçağı olmamasına ve giderlerinin

itinayla kontrol edilmesi gerekir.

Döşenecek yüzeyin hazırlanması ve ıslak zeminlerin izolasyonunun itinayla yapılması ve en önemlisi mekana göre ürün seçimi önemli kriterlerdir.

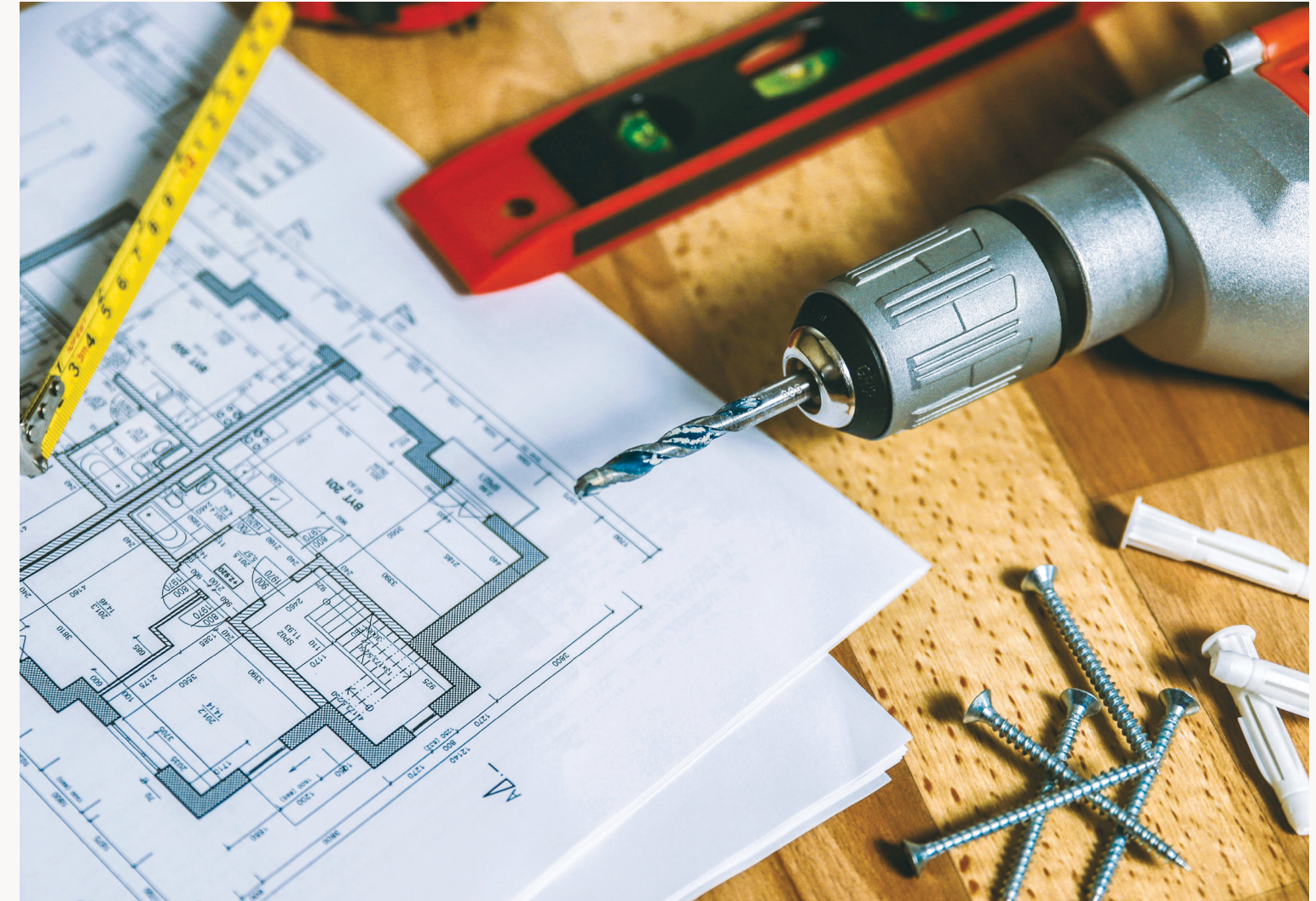
Mekana uygun ebatlı ürün seçimi ise uygulama da kolaylık sağladığı için diğer önemli etkeni oluşturmaktadır.

Uzun yıllar duş içleri ve mutfak tezgah alanlarına cam mozaik ve 10x10 ebatları gibi derz dolgunun çok kullanıldığı ebatlar seçilmekte idi. Zamanla derzlerin kirlenmesi ve kimyasal temizlik maddeleriyle zarar verilerek bir çok sıkıntı yaşanmasına sebep

olduğu için şimdilerde büyük ebatlı seramik kullanımı daha revaçta. Aynı problemler banyo ve koridorlar içinde geçerlidir. Duratiles Koleksiyonundan 60x60cm den 120x120 cm giden kare ebatlar 60x120 gibi dikey bir çok büyük ebatlı seramikler son yıllarda bundan dolayı çok popüler.

Bir başka önemli nokta ise ürün seçiminde ürünlerin cinsine (porselen,seramik,fayans) göre kalitesine güvendiğiniz yapıstırıcı seçilmelidir.

Birinci sınıf bir ürün kullansanız da ustanız tecrübeli ve işin ehli değilse sonuç yine hüsrana olacaktır. Kaliteli iş için önce kaliteli ürün seçimi sonrasında işinde uzman usta bulunması şart.





Yaşam statüsü ve zaman kavramı

İrem Nur Bektaş
İnsan Kaynakları Uzmanı

Zaman; hepimizin biraz daha olsa şu işimi de yaparım dediği, değerini ne yazık ki hepsinradan fark edemediğimiz ölçülmüş ve ya ölçülebilen bir dönem, uzaysal boyutu olmayan bir sürekliliktir. Geçen zamanı geri döndüremeyeceğimiz gibi ödünç alamayız, çalamayız, biriktiremeyiz hiçbir şekilde değiştiremeyiz o halde tek yapabileceğimiz şey zamanı en iyi şekilde değerlendirmektir.

Zaman dinamik bir yapıya, bizler ise sınırlı bir yaşama sahip olduğumuz için zamanı etkin kullanmak zorundayız.

Bu etkin kullanma ve denetleme sistemine de zaman yönetimi diyoruz. Bu sistem ilk kez meşgul yöneticilerin zamanlarını daha iyi organize etmelerine yardımcı olmak üzere bir eğitim aracı olarak Danimarka'da doğup dünyaya yayılmıştır. Ve şuanda da her yanda faaliyet gösteren bir milyar dolarlık bir sektör haline gelmiş durumdadır. Zamanın etkin kullanımı; planlama, organize etme ve kontrol etmeden geçer.

Yaşadığımız olayların ne kadarı bizim istediğimiz gibi gerçekleşiyor? Ne kadarının oluşmasını biz belirleyebiliyoruz? Olayların meydana gelmesindeki etkilerimiz nelerdir?

İşte bütün bunların cevabı bizim zamanı yönetebilmemizdeki başarımızı göstermektedir. Zamanı verimli kullanabilmek adına neler yapabiliriz diye bakacak olursak; Öncelikle yapmamız gereken işi ertelememeliyiz. Çünkü zaman durmadan akıyor.

Bir hedef belirleyelim böylelikle adımlar ve yapılacak olanlar da belirlenmiş olur. Aceleci olmayalım. Zira aceleyle yaptığımız hiçbir işten gereken verimi alamayız. Hayır demeyi öğrenmeliyiz. Yapmanız gereken bir iş varsa ve vaktiniz kısıtlıysa sırf hayır diyememekten başka bir işi de yapmaya çalışmanız verimi azaltacaktır. Zaman çizelgesi kullanın.

Büyük işleri uygun dilimlere bölün ve etkin planlama yapın. Bu ve bunun gibi kendimizin de belirleyebileceği kurallar bizim zamanı iyi yönetebilmemizi ve aynı zamanda da kişisel gelişime katkı sağlayacaktır.

İyi bir zaman yönetimi için başlangıçta uygulanması gereken bazı hususlar vardır: Zamanın nelere harcandığı belirlenmelidir. Bir ay süreyle her gün her yarım saatte bir, yapılmış olan tüm işleri kaydedin. Bu sıkıcı ancak önemli olan etkinlik, size zamanınızı nasıl harcadığınızı



konusunda önemli ipuçları verecek ve sizi bir sonraki aşamaya hazırlayacaktır. Kontrolünüz altındaki %60'lık zaman diliminizi planlayın. Planlamayı mümkünse yıllık, aylık, haftalık ve günlük olarak ama mutlaka yazılı olarak yapın.

Böylelikle kafanızdaki zaman planı unutulmaz, zihninizin meşguliyeti azaltılır, konsantrasyonunuz artar ve faaliyet arşiviniz oluşmuş olur. İşlerinizi önem derecesine göre sıralayın. Sizin için önemi çok olan işler üzerinde yoğunlaşın. Önem düzeyi az olanları mümkün olduğunca devredin ve önemsiz olabilecek düzeydeki işlerle fazla vakit geçirmeyin.

"Bilmiyorum", "yardım istiyorum", "yanlış yaptım" diyebilmekten kaçınmayın. Unutmayın ki bunlar çok normal şeyler.

ZAMANDAN TASARRUF EDİCİ YÖNTEMLER

» Erken kalkın.

» Uyanır uyanmaz kendinize eğlence ve keyif verecek bir düşünce geliştirin. Böylelikle yataktan kalkmanız daha kolay olacaktır

» Günlük giyeceklerinizi ve çantanızı akşamdan hazırlayın.

» Güne olumlu başlayın, pozitif düşünmeye çalışın.

» Sağlığınızı koruyun, varsa sağlık sorunlarınız geciktirmeden çözmeye çalışın. Ne de olsa "Her işin başı sağlık."

» Kendinize randevu verin, bu saatleri sadece kendinize ayırın.

» Kararlı olun, seri hareket edin.

» Hedefe ulaşmada pratik çözümler üretin.

» Ajanda tutun. Bu şekilde "Bugün ne yapacağım?" diye düşünmezsiniz ve zaman kaybı da yaşamamış olursunuz.

» Çalışma masanızda yalnızca iş olsun, dikkatinizi dağıtacak ilgisiz olan işleri kaldırın.

» Yönetici iseniz ayrıntılarla uğraşmayın.

» İdeal çalışma ortamı oluşturun.

» Yolda düşünün, zihinsel planlama yapın.

» Hızlı ve etkili okumayı öğrenin.

» Zihinsel gücünüzün verimliliğini artıracak her unsura (kitap, kurs ... vs) yatırım yapın.

» Hata yapmaya hakkınız olduğunu unutmayın ama geçmişte yaptığınız hataları da tekrarlamayın.

Gelişmeye ve öğrenmeye devam ediyoruz.

Tarih / Saat	Webinar Konusu	Panelist
2 Kasım 2022 09.30-16.30	Excel ile Adım Adım Dashboard Rapor Oluşturmak	Gürkan Terzi
3 Kasım 2022 09.30-12.30	Etkili İletişim Beceriler	Efsun Y. Tunç
8 Kasım 2022 10.00-13.00	İhracata Giriş ve Temel Kavramlar	Emel Altınbaş
9 Kasım 2022 09.30-12.30	Yüksek Enflasyonlu Ekonomilerde Finansal Raporlar	Prof Dr. Ercan Çalış
11 Kasım 2022 09.30-12.30	İngilizce Ticari Yazışmalar	Ebru Nergiz
15 Kasım 2022 09.30-12.30	Zaman Yönetimi	Nihal E. Bitirgeç
16 Kasım 2022 13.30-16.30	Hayatta Başarının Bedeli ve Doğru Kazanımlar	Meryem Demir
17 Kasım 2022 09.30-12.30	Su Ayak İzi	Meltem Sandıraz
22 Kasım 2022 09.30-12.30	21. Yüzyılda Şirketinizin Orkestra Şefi Kim? Satınalma Yönetimi	Aysel Evran
23 Kasım 2022 13.30-16.30	Süreç Yönetimi ve Süreçlerin İyileştirilmesi	Nezahat Eren
24 Kasım 2022 09.30-12.30	MS Excel'de Kısayollar ve Püf Noktaları	Ömer Bağcı
29 Kasım 2022 09.30-12.30	SGK Teşvikleri	SGK UZMANLARI
30 Kasım 2022 09.30-12.30	Hedef ve Yetkinlik Bazlı Performans Değerlendirme	Zeynep Hatipoğlu

Duratiles Marka Eğitim Semineri

Bilgi Paylaşımının Değerinin Bilinci İle Eğitim Seminerlerimiz Devam Ediyor.



**Eğitim Sonrası
Değerlendirme
Testi ile
Bilgilerimizi
Gözden Geçirdik.**

Şirket çalışanlarımızın Duratiles markasına ilişkin tüm detayları bilerek markanın doğru bir şekilde lanse edilmesi amacıyla hazırlanan marka eğitimi genel müdürlüğümüzde gerçekleştirildi.

Kurumsal İlişkiler Sorumlusu Sayın Nazmiye Doğan tarafından tüm çalışanlara verilen eğitimlerde markaya ait tüm temel unsurları hedefleri, rakiplerigibibirçokkonuşağıincelendi.

Kurumsal kimlik çalışmalarından örneklerle markanın logo incelenmesi, tanımlanması sonrasında markaya ait tüm temel unsurları bir araya toplayan, markayı özetleyen, kendi markasını tanımak ve tanımlamak isteyen herkesin kullanabileceği, "marka anayasası" olarak adlandırılan markod çalışanlara anlatılarak eğitimler tamamlandı.





Usta Öğreticilik Protokolü İmzaladık

Duratiles, personelinin mesleki bilgi ve tecrübesine katkı sağlayacak projelerine bir yenisini ekledi. Bilecik İl Millî Eğitim Müdürlüğü, Nabi Avcı Mesleki ve Teknik Anadolu Lisesi ile "Mesleki Eğitim İş Birliği Protokolü" imzaladı. Program çalışanların mesleki tecrübesini arttırmayı ve mesleki tecrübesini belgeleme şansı sunmakta. Lise ve üstü mezunu personelinin katılabileceği program altı ay sürmektedir. Eğitimin sonunda katılımcılara usta öğreticilik belgesi verilecektir.



Bilim ve Sanat Merkezi Açılış Töreni



Duratiles markasının ürün sponsoru olduğu Ahmet Yüksel Özemre Bilim ve Sanat Merkezi için yaptırılan konferans salonu ve atölyelerin açılış töreni 9 Temmuz 2021'de gerçekleştirildi. 'Özel Yetenekli öğrencilerin, bireysel yeteneklerinin farkında olmalarını sağlamak ve kapasitelerini geliştirerek en üst düzeyde kullanmalarını amaçlayan Ahmet Yüksel Özemre Bilim ve Sanat Merkezi hali hazırda 900 öğrenciye ev sahipliği yapmaktadır. Çocukların eğitimlerinde önemli rol oynayacak bu alanların inşasında ürünlerimizle destek olmaktan kıvanç duyuyoruz. Yapımı gerçekleştirilen atölye ve konferans salonunun açılış törenine MEB Özel Eğitim ve Reh. Hiz. Gnl. Mdr. Mehmet Nezir GÜL, YÖK ve Yurt Dışı Eğitim. Gnl. Mdr. Ahmet Emre BİLGİLİ, Üsküdar Kymk. Vekili Dr. Mustafa ÖZASLAN, İst. İl Millî Eğt. Şb. Mdr. Eyüp BALYEMEZ, Üsk. İlçe Millî Eğt. Mdr. Sinan AYDIN, Üsk. Bld. Bşk. Hilmi TÜRKMEN, Ahmet Yüksel Özemre'nin kızı Rabia ÖZEMRE ve markamız adına İnsan Kay. Mdr. Metin Kaplan katılmıştır.



İzmir Fabrika Yangın Tatbikatı

Çalışanların muhtemel yangın ve afet durumlarında meydana gelebilecek zararı en aza indirebilecek bilgi ve becerilerini arttırmayı hedeflemek için Duratiles fabrikalarında düzenli yapılan yangın tatbikatı İzmir fabrikada da gerçekleştirildi. Teorik eğitimin yanı sıra uygulama tatbikatlarının da önemini bilerek titizlikle gerçekleştirilen çalışma belirlenen personellerin portatif söndürücüler kullanarak söndürme pratiği kazanması gibi bir çok uygulama gerçekleşti.

Bilecik Pazaryeri çalışanları piknikte



Havanın güzelliğini fırsat bilen Bilecik Pazaryeri çalışanları, piknik vesilesiyle bir araya gelip geçirdikleri güzel günü bir fotoğrafla unutulmaz kıldılar.



10 Kasım'da fuarda da olsak ofiste de olsak

Atamızı bir arada saygı ve rahmetle anmayı ihmal etmedik



Yeni yatırımlar ile her geçen gün büyüyen grubumuz 5000 değerli insanın alın teri ve çabaları ile bugünlere gelmiştir. Büyük bir aile olmanın kıvancı içinde Kasım ve Aralık aylarında doğan tüm çalışanlarımız adına Tema vakfı işbirliği ile fidan bağışında bulunduk.

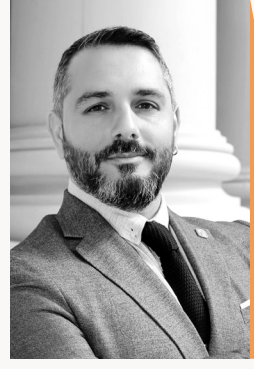
Nice Mutlu Senelere

İBRAHİM YANIK MEHMET MERT DORU FURKAN SİVRİKAYA ENGİN OĞUZ MEHMET ÖZTÜRK OĞULCAN ARIK SELİM AYDINALP ZELİHA İNCESU BUKET KÖSE NURHAN KURT ALİ HASAN ÇAM BİLAL AKAR HATİCE UYGUN FUNDA BAYRAK EMİNE KAYA YASEMİN İP ŞAHİN DELİKARA TAYFUN KARAÇOT AHMET DEMİRCİOĞLU MUHAMMET YURTTAPAN ZEYNEP MEMİŞ UMUT CAN KALYONCU YASİN KÖKSAL SERKAN DURMUŞ ADİL TOPRAK YALÇIN PALA HİKMET YAMAN METİN GÜMÜŞ SEDEF NUR AKTAŞ ASİYE ÖZGÜR KASIM USLU İKBAL CALIN NURETTİN ÖZKILIÇ MEHMET IRMAK TUĞÇE ALTIPARMAK AHMET ÇELİK VEDAT ÇORA MUSTAFA BÜLENT SOYSALDI AHMET SÖZVER ÖMER KEREM BULUT YASİN IŞIK BARIŞ ERDOĞAN NURAY ÖZKAN FATMA SAV SAFİYE KIRCI HAŞİM ÖZTÜRK CİHAN PARMAKSIZ BEKİR BERKANT ÇAM MUSTAFA ÖZDİL YUNUS ÇEŞNİ TUNAHAN KILIÇ ALİ OSMAN CİCA AHMET ÇAKAR MİNE BİROL EMEK BAYRAKTAROĞLU ABDULKERİM KOPAL BERİTAN KARABULUT YAKUP İDİN SEBİLE ARI YILDAY PALIT FATMA AKYOL SEZAI ARSLAN AHMET GECEK YAŞAR PORTA HASAN SEYHUN ABDULKERİM ALTUN OKTAY RAMAZAN YILDIZ MEHMET ALİ İLHAN ENGİN UÇAR HASAN DEMİRKAN SAVAŞ YILDIRIM EREN CAN ERGÜN MUSTAFA BERK AHMET SİNAP KAZIM ARSLAN YUNUS KAYACAN EMRE KARTLAR ÖMER METE HAKAN AKGÜL HÜSEYİN KAHYAOĞLU ŞEHMUS DOĞAN VEYSEL DANIŞAN ENES TURHAN HASAN YILMAZ İSA TUNÇA ERKAN KAYA MUSTAFA ARICI KADİR YÜKSEL MEHMET HAŞİM YURDAKUL MEMET DİLER AHMET BİLGE NACİ ÖRDEK DAVUT TOPÇU ENES KAYA KARABULUT AHMET YAPAR DOĞUKAN BALTA İBRAHİM ÖZHAN BAYKARA LATİF DOĞAN ŞUAYİP ARSLAN ABDULLAH ÇELİK OKAN ELMAKASTA ALİ SEV SEMİH CİN FERHAT SALAZALP MEHMETEMİN KARATAŞ ÖZHAN KARATAŞ BEYTULLAH ŞAHİN ARİF MORTAŞ AHMET ALAN EMRE DEĞİRMENCİ İSMAİL ASLAN FAYIK ÇİRİK FATİH TOKUÇ ÖZGÜR YAĞCI MÜSLÜM KURTOĞLU MUHAMMET HASAN ERCAN MURTAZA NURDERE BATUHAN DUT BÜLENT FİŞENKÇİ İSA HAZİR YAŞAR DENİZ ONUR ATA SİNAN ASLAN DENİZ TAN ENGİN ÇAL SEBAHATTİN KAYA ESRA YAKUT AYHAN DEĞERLİ ERDOĞAN GÖKSAL SÜLEYMAN ÖZGEN FIRAT TURAN EMRE DEVECİ SÜLEYMAN VURAL MUSTAFA YÖRÜK KADİR ÇEVİK RAMAZAN ALTINTAŞ RECEP KUŞ MEHMET VURAL SAMİ KAPLAN MURAT SEVER TUĞAY YEĞİN OSMAN BUNSUZ BARIŞ KAVAL ZEKİ YILMAZ MUSTAFA YILMAZ DOĞAN SAMET DALGAKIRAN EMİN ORHAN SÜREYYA POLAT SEZAI EMİR GÜLAY KAYA MURAT DEMİR YALÇIN KÜÇÜK FATİH ÜNAL HÜSEYİN UYSAL HALİME BEKTAŞ FURKAN ZÜMBÜL SAMET ÇENGEL YASEMİN ÜNAL HÜSEYİN FENER KEMAL FENER NİHAT SAPAN ÖNDER KOYUN YILDIZ KAYIKÇI FEVZİ KADIOĞLU FATMA ÖZLEM KOÇYİĞİT ÇETİN GÜNGÖR İSMAİL TAŞDEMİR ERSİN ALTINTAŞ SEFA YILDIRIM SÜLEYMAN BAŞER HALİL ÖZBAŞ AHMET DEMİR ALİ AYBEY AHMET KOÇ HALİL İBRAHİM AKDEMİR MUSTAFA EKER ÖMÜR ÖZTÜRK EYÜP DEMİR İSMAİL CAN KERİM KÜÇÜKÇİFTÇİ ŞEVKİ BURSALI IŞIK GÜNDÜZ HAKKI EVRAN BUSE TURNA ÖMER ULUTAŞ ŞEYDA ÇABUK YURDAGÜL KALKAVAN HÜSNÜ FİDAN MURAT SÜMER SÜLA İSMET ÜLKER ŞÜKRİYE ÖZBAY GEVREK BAHTİYAR TUNÇA HACER GEDİK UĞUR ÖZÇELİK MERTCAN SEYHAN CEM KESER EROL ER MEHMET ŞAFİ YILDIRIM AHMET GEZER MELİKE ÖZDEMİR NEJMİ DEMİR MUSTAFA GÜNÖZÜ OSMAN TÜRKER RAMAZAN KALAYCI ABDURRAHİM MUTLU AYTEN BADAK ERKAN ÜZÜMCÜ HALİL DİLAVER TURAN DEMİRCİ HAYATİ ERBATOR NAIL EYÜBOĞLU MAHMUT CENGİZ RECEP ÖĞRETMENOĞLU AYHAN KARABAT BATUHAN BAŞ HAKKI GÜR ÜMİT TÜRKÇAN ENGİN YAZAR HAKAN PIRILTI DAVUT KOCABACAK FATMA MİCİK EKREM ARSLAN CEM YÖRÜK NERMİN ÜZE ÖZGÜR SANCAK RAMAZAN KURT

Duratiles Çalışanları Adına Fidan Bağışı Yapılmıştır.

Gelecek kuşaklara daha yaşanabilir bir dünya bırakmak üzere yapılan bu katkıya vesile olduğunuz için teşekkür ederiz.





Zamana Meydan Okuyan Yapılar

Hazırlayan; Turist Rehberi
Ufuk F. Gökdeniz
bluephoenixtravel.com

Mimari yenilikler denildiğinde akla ilk gelen yapılar Ayasofya ve Süleymaniye Camileri olmaktadır. Sebebi ise çok basittir. Her iki yapı da çağlarının ötesinde bir algı ve cesaretle inşa edilmiştir.

Bin yıllık bir aralıkla, şehirlerin kraliçesi İstanbul'un tacındaki iki değerli mücevher gibi işlenen bu yapılara biraz daha detayla bakmak ister misiniz?

Ayasofya Cami

532 – 537

Doğu Roma İmparatorluğunun medar-ı iftihar bu yapı, sansasyonel geçmişi bir yana, adeta şehrin canlı hatıra defteri gibidir. Yaklaşık 1485 yaşındaki Ayasofya, bu görmüş-geçirmişliğinin sebebi ile sayısız efsane ve rivayetin de başrolünde olmuştur.

Ayasofya'nın simgesel anlamları bir yana, büyüklüğü ile yapıldığı dönemin mimari anlayışına bir meydan okuyuşu temsil eder. Doğu Roma'nın klasik kaburgalı, alçakgönüllü kubbeleri yerine içindekilerin üstünü adeta kutsal bir şemsiye gibi kaplayan kubbesi Ayasofya'nın en önemli kısmıdır.

Bu büyüklükteki kubbeyi yakalamak için yükseltelen binanın yanı sıra, kubbe hemen altında başlayan cam sırasından giren ışıklar ve iç mekanda, bu hissiyatı güçlendirecek figürlerin yerleştirilmesi ile kubbe adeta havada asılıymış gibi bir izlenim uyandırır.

Dünyanın ilk kubbeli dikdörtgen yapısı olan Ayasofya'nın denge sorunları sebebi ile yapı, adeta canlıymışçasına zaman içinde büyüyüp, genişlemiştir.

Devasa kubbeyi desteklemeye yetmeyen kemer ve duvarlar, farklı dönemlerde yapılan eklemeler ile güçlendirilmeye çalışılmış ve son eklemeleri ise Türk Mimarisinin tartışmasız ustası Mimar Sinan yapmıştır.

Üstat, Ayasofya'ya öyle büyük bir değer vermiştir ki, kendi estetik tarzının dışına çıkarak, yapıyı güçlendirip, sabitlemek adına zarif minareler yerine, kalın ve ağır iki minare inşa etmiştir.



Süleymaniye Cami

1551 – 1558

Doğu Roma Ayasofya'yı inşa etmiştir ama onu yaşatan Osmanlılar olmuştur. Doğu Roma bir daha böylesi ihtişamlı bir yapı yapmazken, yaklaşık bin yıl sonra, Osmanlılar, büyüklüğünden ilham aldıkları Ayasofya'yı Selatin Camilerinde yaşatmış ve geliştirmişlerdir. Bu konuda ise en büyük alkış tabii ki Mimar Sinan'ındır.

Ustalık eserim dediği Edirne Selimiye, büyüklüğü ve dengesi ile göz doldurmasına karşın, Mimar Sinan denilince akla ilk gelen yapı, İstanbul'un meşhur silüetinin en baskın yapılarından biri olan Süleymaniye Cami'dir. Süleymaniye, sadece büyüklüğü ile değil, çevresi ile olan uyumu, minarelerinin zarafeti ile büyük bir resmin önemli bir unsuru olarak, tüm ihtişamına rağmen alçak gönüllü bir duruş sergiler.

Sanata ve mimariye önem veren Kanuni sultan Süleyman adına inşa edilen bu cami, aynı zamanda çevre yapıları ile Osmanlı'nın en başarılı külliyesidir. Kademeli olarak yükselen kubbe, iç mekânın sakin dekorasyonu, hayret verici ses ve havalandırma sistemi ile Süleymaniye bize, kalem ve kağıtla beraber işleyen insan gücünün nele müktedir olduğunu fısıldar.



*Duralife dergimizin yapım ařamalarında bize desteklerini
esirgemeyen tım **DURATILES** ailesine teřekkür ederiz.*

duratiles.com



 **AKGÜN GROUP**

